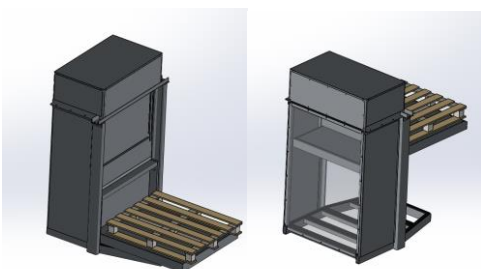
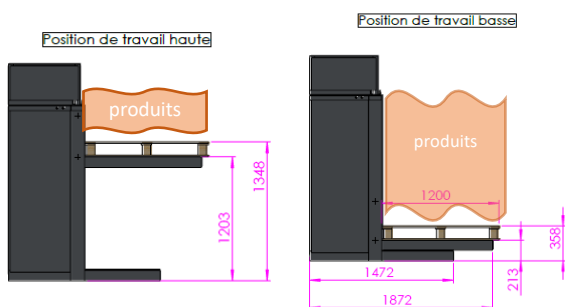


Table Dynamique - TMS



Fonctionne en montée et ou descente automatique de charge lourde



- Réglage facile
- Modulable : de 200 kg à 1000 kg
- Déplaçable avec un chariot élévateur
- Ossature et capotage en acier inoxydable (peinture possible)
- Compensation par ressort (modulable en fonction de la charge)
- Course jusqu'à 900 mm
- Format des palettes (maxi) 1200x1200mm
- Sans énergies (électrique / hydraulique)
- Sans commande à actionner
- Résistant aux températures
- Résistant aux produits chimiques

[Voir la vidéo en ligne](#)

En option

- La charge admissible jusqu'à 1 000 kg
- La protection finale (peinture)
- Livraison